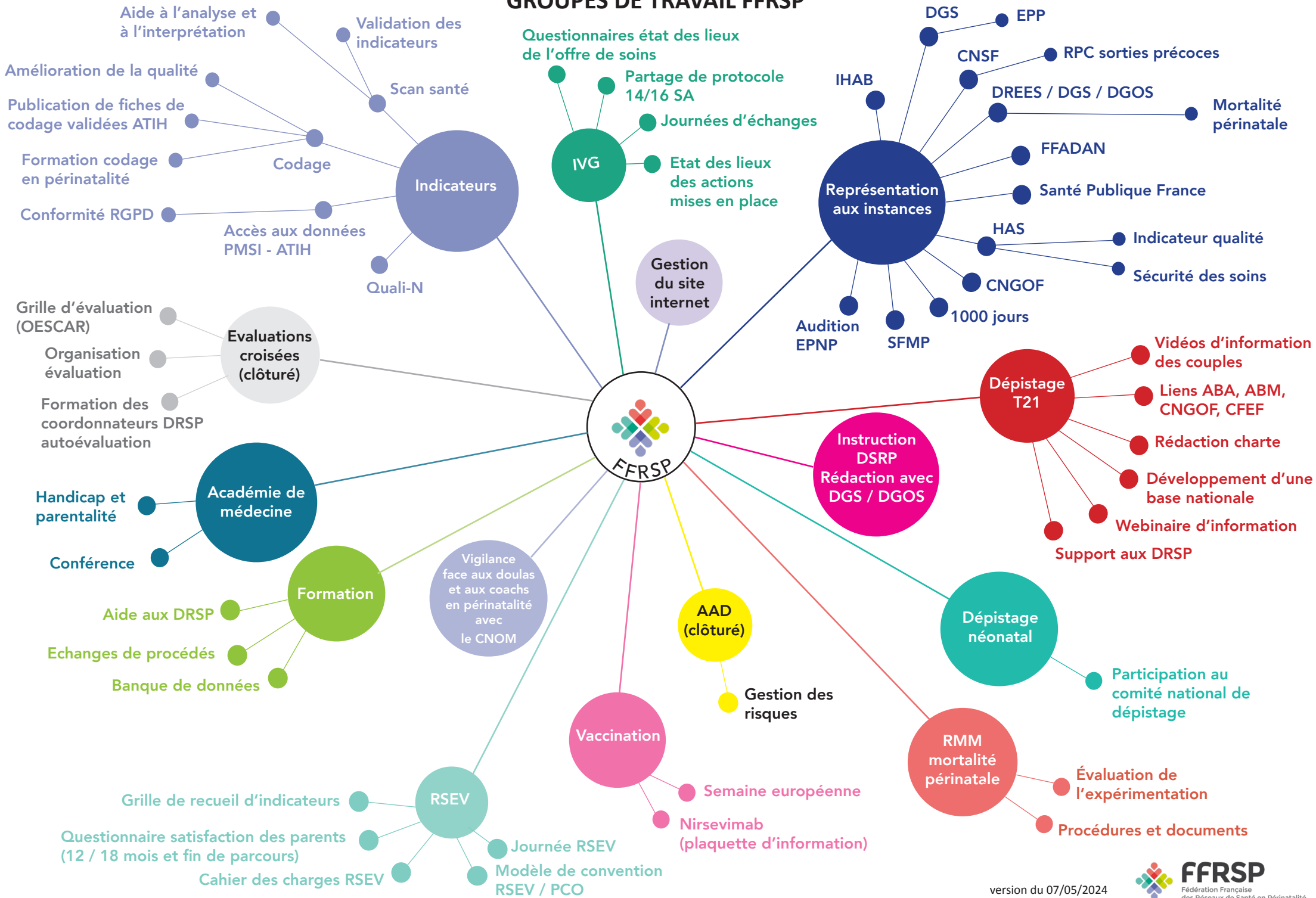


GROUPES DE TRAVAIL FFRSP



AAD : Accouchement À Domicile
ABA : Association des Biologistes Agréés pour le dépistage de la Trisomie 21
ABM : Agence de BioMédecine
ATIH : Agence Technique de l'Information sur l'Hospitalisation
CFEF : Collège Français d'Échographie Fœtale
CNGOF : Collège National des Gynécologues Obstétriciens Français
CNSF : Collège National des Sages-Femmes
DGS : Direction Générale de la Santé
DGOS : Direction Générale de l'Offre de Soins
DREES : Direction de la Recherche des Etudes, de l'Evaluation et des Statistiques
DRSP : Dispositif Régional Spécifique en Périnatalité
EPP : Entretien Prénatal Précoce
EPNP : Entretien PostNatal Précoce
FFADAN : Fédération Française des Acteurs du Dépistage Auditif Néonatal
HAS : Haute Autorité de Santé
IHAB : Initiative Hôpital Ami des Bébé
PCO : Plateformes de Coordination et d'Orientation
PMSI : Programme de Médicalisation des Systèmes d'Information
RPC : Recommandation à la Pratique Clinique
RSEV : Réseau de Suivi des Enfants Vulnérables
SFMP : Société Française de Médecine Périnatale